



Arealstrategi

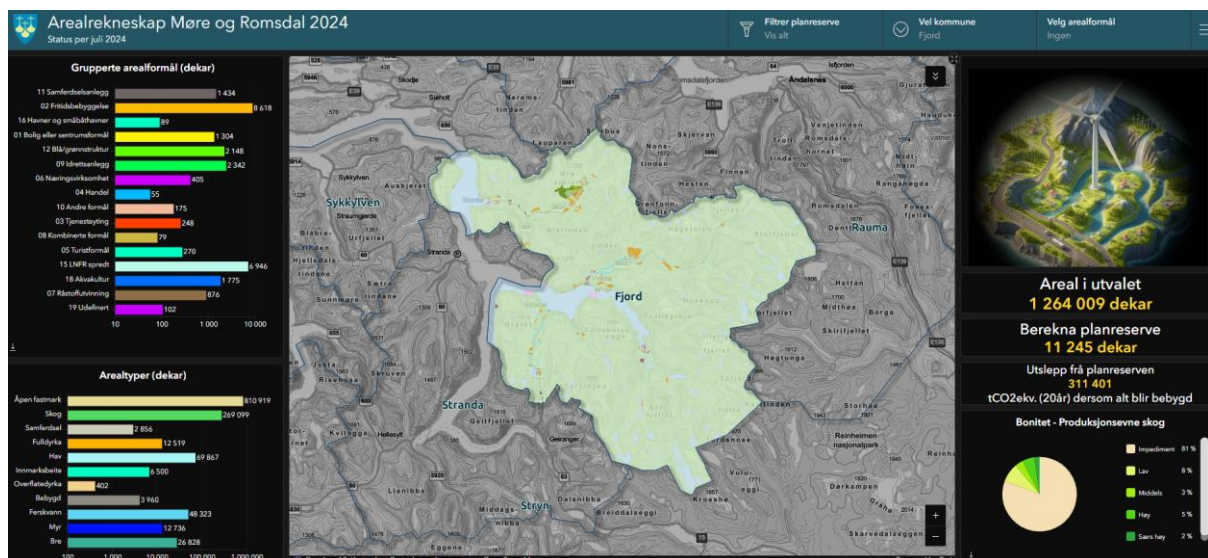
Innleiing

Arealstrategien viser koplinga mellom ønska samfunnsutvikling og arealbruk, og bidreg til å «oversette» mål i samfunnsdelen til arealpolitiske grep i arealdelen.

Regjeringa viser til at følgjande bør diskuterast:

- Utbyggingsretningar
- Fortettings- og transformasjonsområde
- Kommunikasjonslinjer- og knutepunkt
- Langsiktige grenser for utbygging mot landbruks-, natur – og friluftsområde og reindrift
- Særleg verdifulle areal som ikkje bør byggast ned
- Skal kommunen sette seg mål for å redusere nedbygginga
- Prinsipp for tilbakeføring av ubebygde utbyggingsområde for LNRF-føremål
- Grende-/tettstadstrukturen
- Kva føremål skal prioriterast i område der det er arealknappeheit
- Kva område bør prioriterast først for å utnytte eksisterande infrastruktur og aktivitets-tenestetilbod mv
- Kva område har avgrensingar på utbygging på grunn av ytre føresetnader som støy, flaumfare, kulturmiljø, naturressursar, naturverdiar mv.
- Kva kan/bør kombinerast for å få mest muleg positiv synergi mellom ulike bruksføremål

Arealstrategien bør også ha [arealrekneskapen](#) (link til 2024) som bakgrunn for prioriteringar.



Kommuneplanen sin samfunnsdel



Føringar for arealdelen – beskrive i samfunnsdelen

Hovudmål 1 – Vidareutvikle det gode livet
<p>Delmål: Fjord kommune har eit trygt og godt oppvekstmiljø</p> <ul style="list-style-type: none"> Fellesføresegner knytt til born og unge Utarbeide gode medverknadsopplegg for born og unge Vurdere trafikkstøy på utsette områder
<p>Delmål: Fjord kommune har eit variert kulturliv</p> <ul style="list-style-type: none"> Samordning med aktuelt planverk Universell utforming
<p>Delmål: Fjord kommune har eit stabilt folketal</p> <ul style="list-style-type: none"> Ledige bustadtomter i alle bygdene Areal for å dekke bustadsosiale behov Ledig næringsareal God samordning av arealbruk og transportsystemet – universell utforming
Hovudmål 2 – Arbeide saman om balansert forvaltning og utvikling av naturen
<p>Delmål: Fjord er synleg som verdsarv- og nasjonalparkkommune</p> <ul style="list-style-type: none"> Sikre verneområda Tilrettelegge/kanalisere ferdsel Samordne med aktuelt planverk, lokalt og regionalt
<p>Delmål: Fjord kommune har eit aktivt landbruk</p> <ul style="list-style-type: none"> Sikre dyrka og dyrkbart areal i størst mogleg grad, for matproduksjon Kartlegge beiteområde for å synleggjere mogleg konflikt mellom anna bruk og utnytting
Delmål: Fjord kommune har eit rikt friluftsliv

- Definere friluftsområde
- Setje av areal til lågterskel friluftsliv
- Samordning med aktuelt planverk

Delmål: Fjord kommune ivaretek naturmangfald

- Sikre ivaretaking av naturområde, og samanhengen mellom dei
- Ta omsyn til artar og naturverdiar – balanse mellom bruk og vern
- Forvalte sjøarealet på ein berekraftig måte

Hovudmål 3 – Gode vekstvilkår for eit berekraftig næringsliv – miljømessig, sosialt og økonomisk

Delmål: Fjord kommune skal gi næringslivet og verksemdene gode vekstvilkår

- Setje av naudsynt areal til næringsutvikling (eventuelt føringar for kvar)
- Bruke fellesføresegner til å legge til rette for gang og sykkelveg i nye prosjekt

Delmål: Fjord kommune er eit trygt og inkluderande samfunn

- Kartlegge risiko i eksisterande og nye utbyggingsområde
- Vurdere behovet for klimasikring i eksisterande område

Hovudmål 4 – Vere ein handlekraftig og innovativ kommune som utviklar framtidretta tenester

Delmål: Fjord kommune er ein klimaklok og miljøbevisst organisasjon og samfunnsaktør

- Fare- og omsynssoener for skred, flaum og bølge
- Sikre drikkevassforsyning og handtering av overflatevatn.
- Sikre føresegner for ivaretek klimatilpassingar
- Vurdere utbyggingsområde i tilknytning til eksisterande tettstader og grender

Hovudmål 5 – Framtidretta bustader

Delmål: Fjord kommune utviklar ein sunn bustadmarknad

- Ledige bustadtomter
- Tettstadutvikling, senterstruktur og fortetting
- Avklare naturfare i definerte område

Arealstrategi

Arealstrategien skal vise koplinga mellom ønska samfunnsutvikling og arealbruk, og bidreg til å «oversette» mål i samfunnsdelen til arealpolitiske grep i kommuneplanens arealdel. Dei folkevalde i Fjord kommune har gjennom ulike prosessar diskuterte arealgrep som skal prioriterast i arealplanarbeidet. Diskusjonane har tatt utgangspunkt i mål frå kommuneplanens samfunnsdel og regjeringa sine anbefalingar for tema som bør diskuterast.

Dei politiske diskusjonane har leda fram til ei rekke føringar. Disse er sortert og vurdert opp mot fastsatte mål. Under følgjer forslag til arealstrategi basert på diskusjonane som er gjennomført.

Måla i samfunnsdelen favner breidt. Under kvar målsetting har ein derfor med nokre enkle setningar forsøkt å kople dei overordna måla direkte mot arealbruk og arealplanlegging. I kulepunktta som følgjer under er dei konkrete tiltaka/grepa i strategien lista opp. Disse grepa vil være styrande for vurdering av arealbruk i kommunen.

Vidareutvikle det gode liv - Ein skal i arealplanlegginga sikre areal slik at ein kan skape robuste og levedyktige senter og grender.

- Ny bustadbygging skal fortrinnsvis skje tilknytt eksisterande bustadklynger og i sentrumsområda. Omsorgsklynger skal etablerast i Valldal, Stordal og Eidsdal.
- Eksisterande infrastruktur skal utnyttast best mogleg.
- Områder til LNF-spreidd utbygging skal konsentrerast til bygdene der ein kan utnytte eksisterande infrastruktur.
- Vurdere nullkonsesjon for å unngå at bustadar og gardsbruk blir fritidsbustadar, og ha ei aktiv handheving av bu- og driveplikt.
- Det skal leggjast vekt på etablering av gode møteplassar og fellesareal i sentrumsområda, og ein skal sikre tilgang til nærfriluftslivet.
- Sjå på moglegheita for å legge til rette for nausttomt/-plass knytt til bustadtomter.

Arbeide saman om ei balansert forvaltning av naturen - Kommuneplanens arealdel skal sikre samanhengande naturareal og ivareta viktige naturtypar.

- Ein skal unngå fragmentering av landbruksareal og naturområde, og ein skal sikre gode beiteareal.
- Sikre Nasjonalpark og andre verneområde.
- Dersom matjord må vike for utbygging må ein sikre at jorda blir gjenbrukt eller erstatta gjennom jordforbetring.
- Områder avsett til hyttefelt skal reflektere etterspørselen etter nye areal. Eksisterande hyttefelt som er klarert for naturfarar, omsyn til natur, og som kan nytte etablert infrastruktur skal prioriterast.

Skape gode vekstvilkår for eit berekraftig næringsliv - Gjennom arealplanlegginga skal ein sikre areal som gir ulike næringar handlingsrom og moglegheit for utvikling.

- Nye næringsareal skal som hovudregel etablerast som vidareutvikling, transformasjon eller utviding av eksisterande areal. Industri skal ikkje være til sjenanse for bustadar.
- I sentra skal ein i arealplanlegginga legge til rette for kombinerte formål og fleksibel arealbruk.
- Ta vare på nasjonalpark, natur og verdsarv som grunnpilarar for turisme og reiseliv og for å fremje verdiskaping i kommunen.

Ein handlekraftig og innovativ kommune -

Målet gjeld i hovudsak drift av kommunen, men også at kommunen tar ansvar for å sikre samfunnstryggleiken og forutsigbarhet i arealforvaltninga.

- Befolkninga skal føle seg trygg med tanke på naturfarar der dei bor og ferdast.
- Kommunen skal prioritere kartlegging av naturfare og naturmangfald i sentrale utbyggingsområde.
- Kommunen skal sikre areal til utvikling i bygdene
- Kommunen skal jobbe aktivt med trafikktrygging og etablering av offentleg infrastruktur (veg, vatn og avløp).