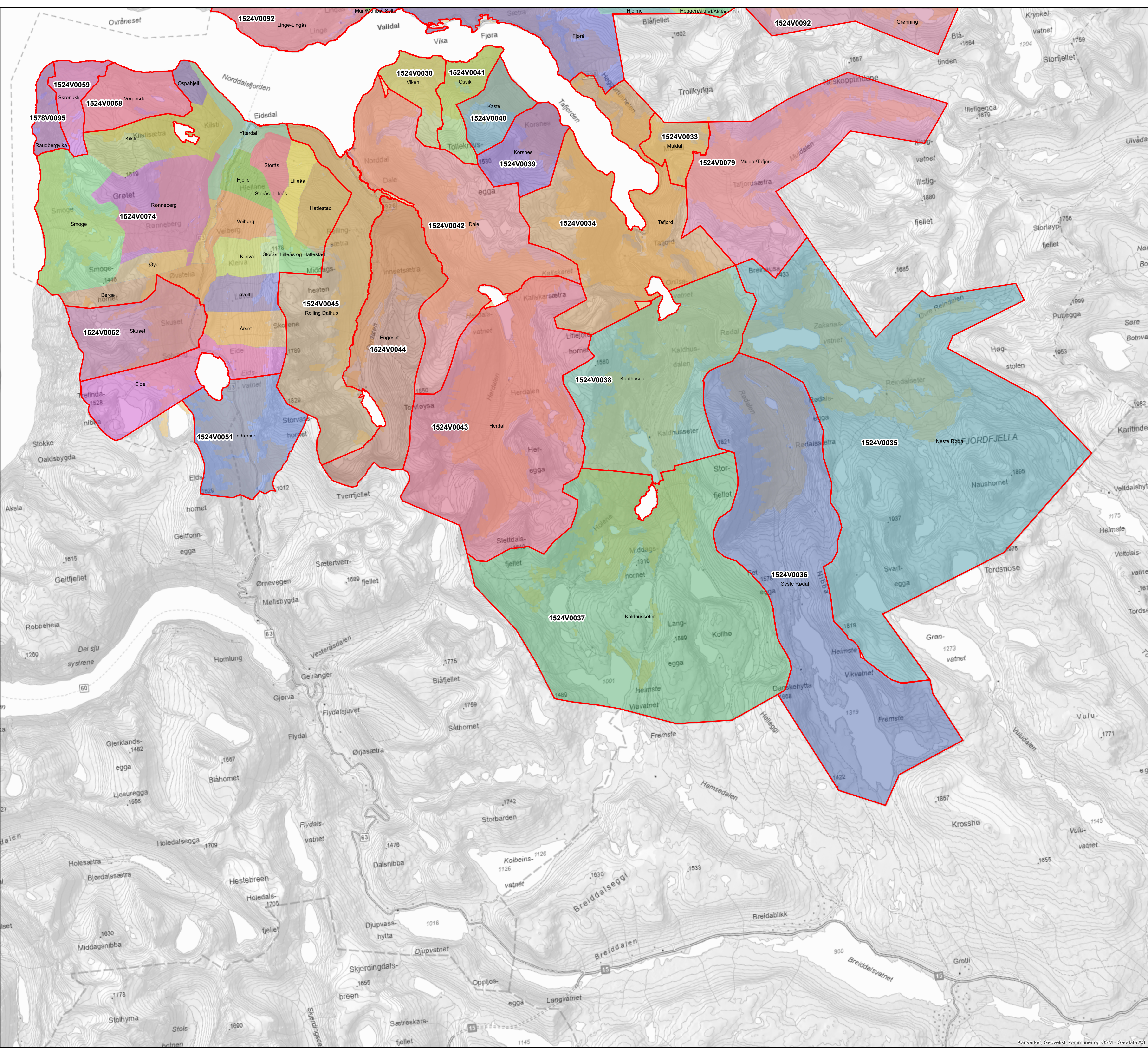


Fjord kommune

Tellende areal for hjort

Nordal sør



ArealGrunnlag

- ValdFjord

JaktfeltFjord

Navn

- Almås
- Alstad/Alstadseter
- Berdal
- Berge
- Beri
- Bjørstad
- Busengdal
- Dale
- Djupdalen
- Dyrkom1
- Dyrkom2
- Daving
- Eide
- Engeset
- Espedalen
- Fjelle
- Fjora
- Gjerde
- Grønning
- Grønningsæter
- Hatlestad
- Heggen
- Herdal
- Hjelle
- Hjelme
- Hoel
- Holmen
- Holt
- Hove/Vrnje
- Høghjelte
- Indreide
- Jemtægård
- Josætra
- Josvoll
- Kaldhusdal
- Kaldhusseter
- Kaste
- Kisti
- Kleiva
- Korsnes
- Kvammen
- Kvisia
- Langdal
- Langhaug
- Langsætrane
- Lianes/Stolane
- Lilleås
- Linge-Lingås
- Loset
- Levoll
- Midtbust
- Moe
- Muldal
- Muldal/Tafjord
- Muri/Muriba
- Myklebust
- Myren
- Nakken
- Neste Rødal
- Nestestal
- Omenås
- Ospahjell
- Osvik
- Overøye/Sejehaug
- Raudbergvika
- Relling Dalhus
- Rem
- Remset
- Redset
- Rønneberg
- Seljeboten
- Skotet
- Skrenakk
- Skuset
- Smoge
- Stavdal
- Storheim
- Storås
- Storås_Lilleås
- Storås_Lilleås og Hatlestad
- Sylte
- Tafjord
- Talberg
- Uri
- Usikre grenser
- Vad
- Valldal
- Veiberg
- Verpesdal
- Vihammer/Skjortnes/Korsadalen
- Viken
- Ytterdal
- Arset
- Ødegård
- Øvrebust
- Øvste Rødal
- Øvstestal
- Øye
- Øye/Ekre

0 2 4 8 Km

26.04.2023

at skog

Kartverket, Geovekst, kommuner og OSM - Geodata AS